

# AIR EXCELLENT

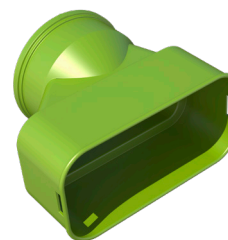
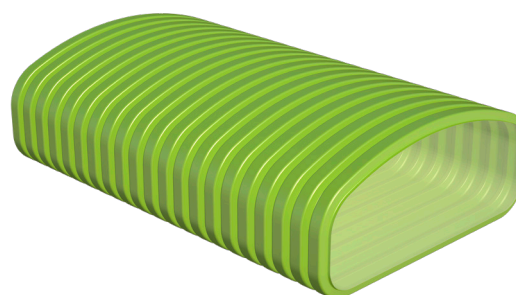
## Conduit flexible semi-circulaire AE55SC (60 x 132 mm)

### Propriétés

- Les conduits semi-circulaires Air Excellent se positionnent entre les caissons de répartition et les ventouses. Ils permettent la circulation de l'air entre les caissons de répartition et les pièces de l'habitation.
- Le conduit semi-circulaire permet une pose rapide, facile, intuitive et sans fuite. Grâce à sa forme semi-circulaire, il convient à des installations dont les volumes de circulations des conduits sont restreints et avec obstacles.
- Disponible avec une large gamme d'accessoires
- Toutes les sections de conduits Air Excellent se connectent sur les caissons de répartition DB200 et DB800
- Testé selon le TÜV SÜD Standard TAK 01-2013 (pression du système : +2000 Pa/- 2000 Pa)

### Les avantages du flexible AE55SC

- Matériau léger
- Facile et rapide à installer
- Surface intérieure lisse: évite les pertes de charges, limite l'encrassement et facilite l'entretien
- Conduit double-peau: réduit les pertes thermiques et diminue les nuisances acoustiques
- Disponible avec une large gamme d'accessoires
- Convient au neuf et à la rénovation
- Compatible avec les composants du système circulaire
- Propriétés antistatiques et antibactériennes



Adaptateur DBOX vers AE55SC

### Dimensions

Largeur (mm)	132
Taille (mm)	60
Surface (m <sup>2</sup> )	0.00542

### Informations logistiques

Poids par m (kg)	0.47
Poids par rouleau   20 m (kg)	8.60
Longueur du rouleau (m)	20



# AIR EXCELLENT

Conduit flexible semi-circulaire  
AE55SC (60 x 132 mm)



## Caractéristiques techniques



	AE55SC		AE55SC verticaux		AE55SC horizontaux	
Rayon [mm]	0		200		400	
Zeta [-]	0		1,64		0,68	
Nombre de conduits	1		1		1	
Qv [m³/h]	v [m/s]	Δp [Pa]	v [m/s]	Δp [Pa]	v [m/s]	Δp [Pa]
0	0,0	0,0	0,0	0,0	0,0	0,0
5	0,3	0,1	0,3	0,1	0,3	0,0
10	0,5	0,2	0,5	0,3	0,5	0,1
15	0,8	0,3	0,8	0,6	0,8	0,2
20	1,0	0,5	1,0	1,0	1,0	0,4
25	1,3	0,7	1,3	1,6	1,3	0,7
30	1,5	0,9	1,5	2,3	1,5	0,9
35	1,8	1,2	1,8	3,1	1,8	1,3
40	2,1	1,5	2,1	4,1	2,1	1,7
45	2,3	1,8	2,3	5,2	2,3	2,1
50	2,6	2,1	2,6	6,4	2,6	2,6
55	2,8	2,5	2,8	7,7	2,8	3,2
60	3,1	2,9	3,1	9,2	3,1	3,8
65	3,3	3,3	3,3	10,8	3,3	4,5
70	3,6	3,8	3,6	12,5	3,6	5,2
75	3,8	4,2	3,8	14,3	3,8	5,9
80	4,1	4,8	4,1	16,3	4,1	6,8
85	4,4	5,3	4,4	18,4	4,4	7,6
90	4,6	5,8	4,6	20,6	4,6	8,5
95	4,9	6,4	4,9	23,0	4,9	9,5
100	5,1	7,1	5,1	25,5	5,1	10,6

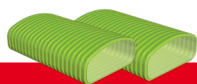


# AIR EXCELLENT

## Conduit flexible semi-circulaire AE55SC (60 x 132 mm)



### Caractéristiques techniques



	AE55SC		AE55SC verticaux		AE55SC horizontaux	
Rayon [mm]	0		200		400	
Zeta [-]	0		1,64		0,68	
Nombre de conduits	2		2		2	
Qv [m³/h]	v [m/s]	Δp [Pa]	v [m/s]	Δp [Pa]	v [m/s]	Δp [Pa]
0	0,0	0,0	0,0	0,0	0,0	0,0
5	0,1	0,0	0,1	0,0	0,1	0,0
10	0,3	0,1	0,3	0,1	0,3	0,0
15	0,4	0,1	0,4	0,1	0,4	0,1
20	0,5	0,2	0,5	0,3	0,5	0,1
25	0,6	0,3	0,6	0,4	0,6	0,2
30	0,8	0,3	0,8	0,6	0,8	0,2
35	0,9	0,4	0,9	0,8	0,9	0,3
40	1,0	0,5	1,0	1,0	1,0	0,4
45	1,2	0,6	1,2	1,3	1,2	0,5
50	1,3	0,7	1,3	1,6	1,3	0,7
55	1,4	0,8	1,4	1,9	1,4	0,8
60	1,5	0,9	1,5	2,3	1,5	0,9
65	1,7	1,1	1,7	2,7	1,7	1,1
70	1,8	1,2	1,8	3,1	1,8	1,3
75	1,9	1,3	1,9	3,6	1,9	1,5
80	2,1	1,5	2,1	4,1	2,1	1,7
85	2,2	1,6	2,2	4,6	2,2	1,9
90	2,3	1,8	2,3	5,2	2,3	2,1
95	2,4	2,0	2,4	5,7	2,4	2,4
100	2,6	2,1	2,6	6,4	2,6	2,6
105	2,7	2,3	2,7	7,0	2,7	2,9
110	2,8	2,5	2,8	7,7	2,8	3,2
115	2,9	2,7	2,9	8,4	2,9	3,5
120	3,1	2,9	3,1	9,2	3,1	3,8
125	3,2	3,1	3,2	9,9	3,2	4,1

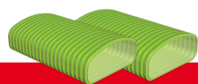


# AIR EXCELLENT

Conduit flexible semi-circulaire  
AE55SC (60 x 132 mm)



## Caractéristiques techniques



		AE55SC	AE55SC verticaux	AE55SC horizontaux		
Rayon [mm]		0	200	400		
Zeta [-]		0	1,64	0,68		
Nombre de conduits		2	2	2		
Qv [m³/h]	v [m/s]	Δp [Pa]	v [m/s]	Δp [Pa]	v [m/s]	Δp [Pa]
130	3,3	3,3	3,3	10,8	3,3	4,5
135	3,5	3,5	3,5	11,6	3,5	4,8
140	3,6	3,8	3,6	12,5	3,6	5,2
145	3,7	4,0	3,7	13,4	3,7	5,5
150	3,8	4,2	3,8	14,3	3,8	5,9
155	4,0	4,5	4,0	15,3	4,0	6,3
160	4,1	4,8	4,1	16,3	4,1	6,8
165	4,2	5,0	4,2	17,3	4,2	7,2
170	4,4	5,3	4,4	18,4	4,4	7,6
175	4,5	5,6	4,5	19,5	4,5	8,1
180	4,6	5,8	4,6	20,6	4,6	8,5
185	4,7	6,1	4,7	21,8	4,7	9,0
190	4,9	6,4	4,9	23,0	4,9	9,5
195	5,0	6,7	5,0	24,2	5,0	10,0

