

BANDE D'ARASE 2B

Lutter contre l'humidité ascendante dans les murs

La bande d'Arase 2B est une véritable barrière contre l'humidité ascendante conformément aux exigences des DTU 20.1 et 31.2.

Grâce à ses 2 boudins en EPDM, la Bande d'Arase 2B :

- Absorbe les irrégularités de planéité du dallage et/ou du mur de soubassement, (évite ainsi le passage de courants d'air dans l'habitation),
- Se positionne facilement sur le dallage lors de la pose de la lisse basse.

Les 2 boudins empêchent également les rugosités de surfaces du soubassement ou du dallage de percer la Bande d'Arase 2B.

Pour une pose optimisée, deux diamètres de boudins existent :

- 10 mm : conseillée pour la pose verticale et horizontale
- 20 mm : conseillée pour la pose horizontale

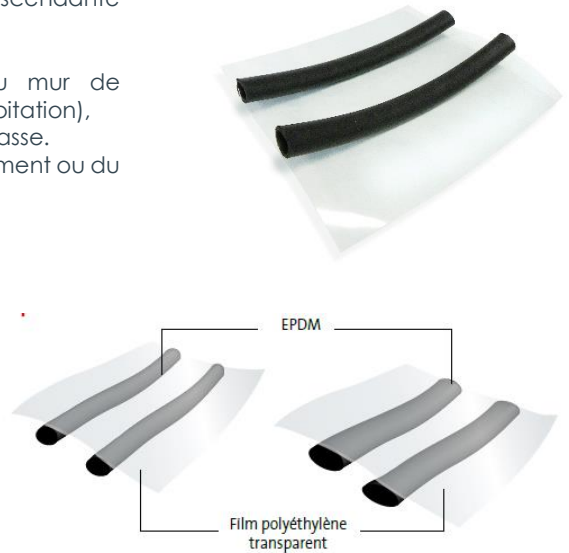
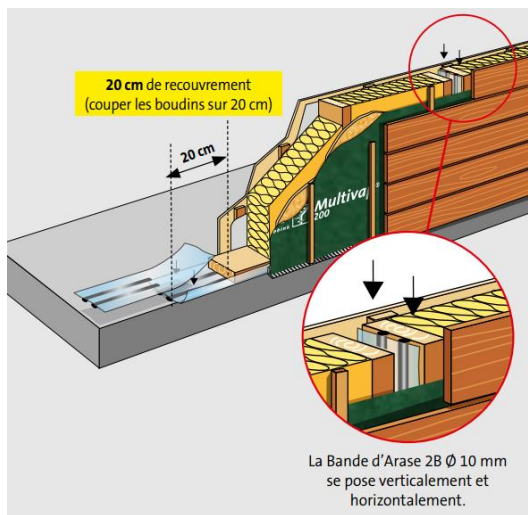
Matériaux

- Boudins en EPDM
- Film en polyéthylène transparent

Caractéristiques techniques

	Bande d'Arase 2B Ø10mm	Bande d'Arase 2B Ø20mm
Largeur du rouleau	35 cm	
Diamètres des boudins	10 mm	20 mm
Longueur du rouleau	20 m	
Aspect	Transparent	
Étanchéité sous pression	Étanche	
Couleur	Transparente – boudins noirs	
Entraxe entre boudins	90 mm	
Épaisseur film polyéthylène	200 µm	

Mise en œuvre



Visionnez la vidéo tuto de mise en œuvre disponible sur notre chaîne Youtube en scannant ce QR Code